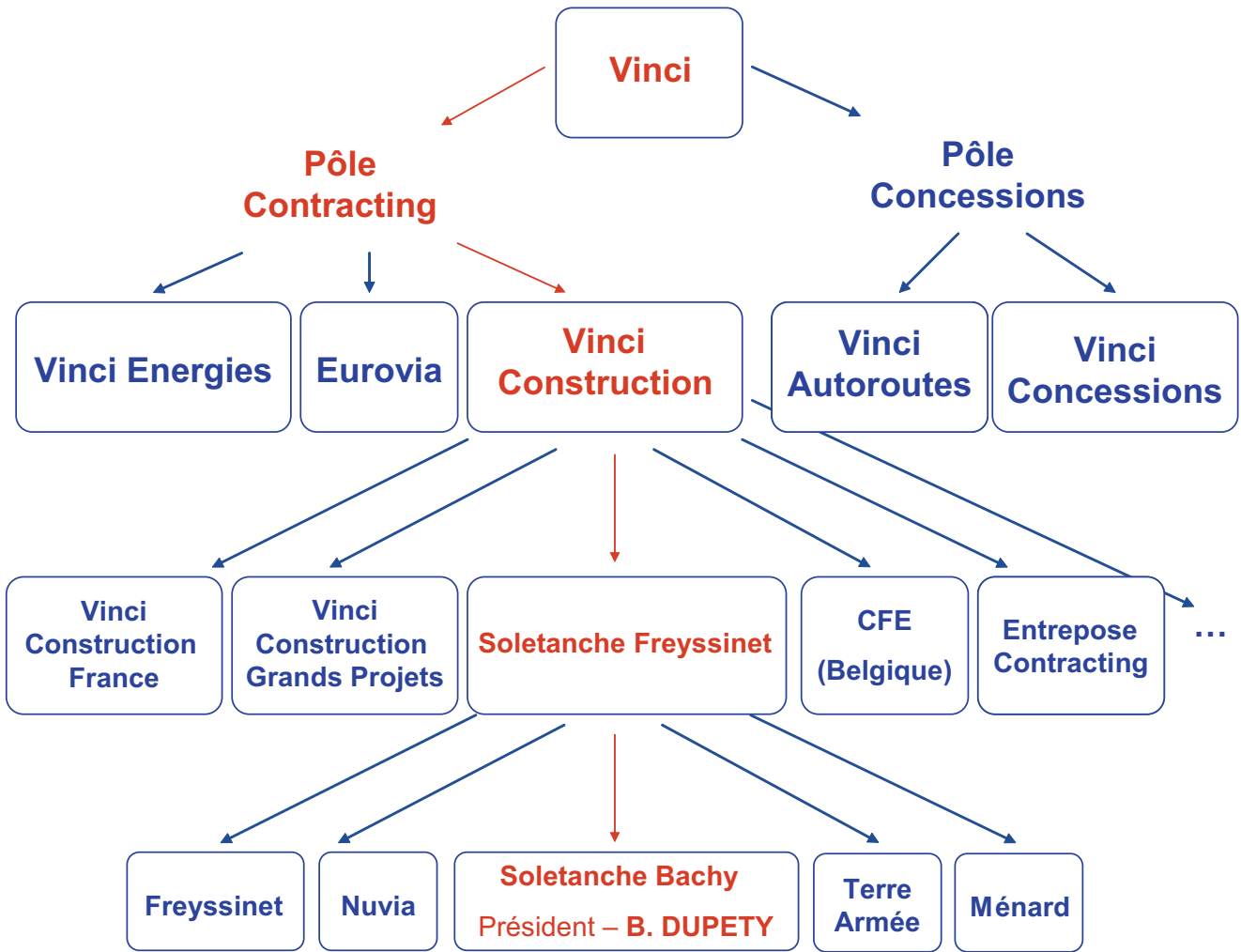


Position de Soletanche Bachy au sein de Vinci et de Soletanche Freyssinet

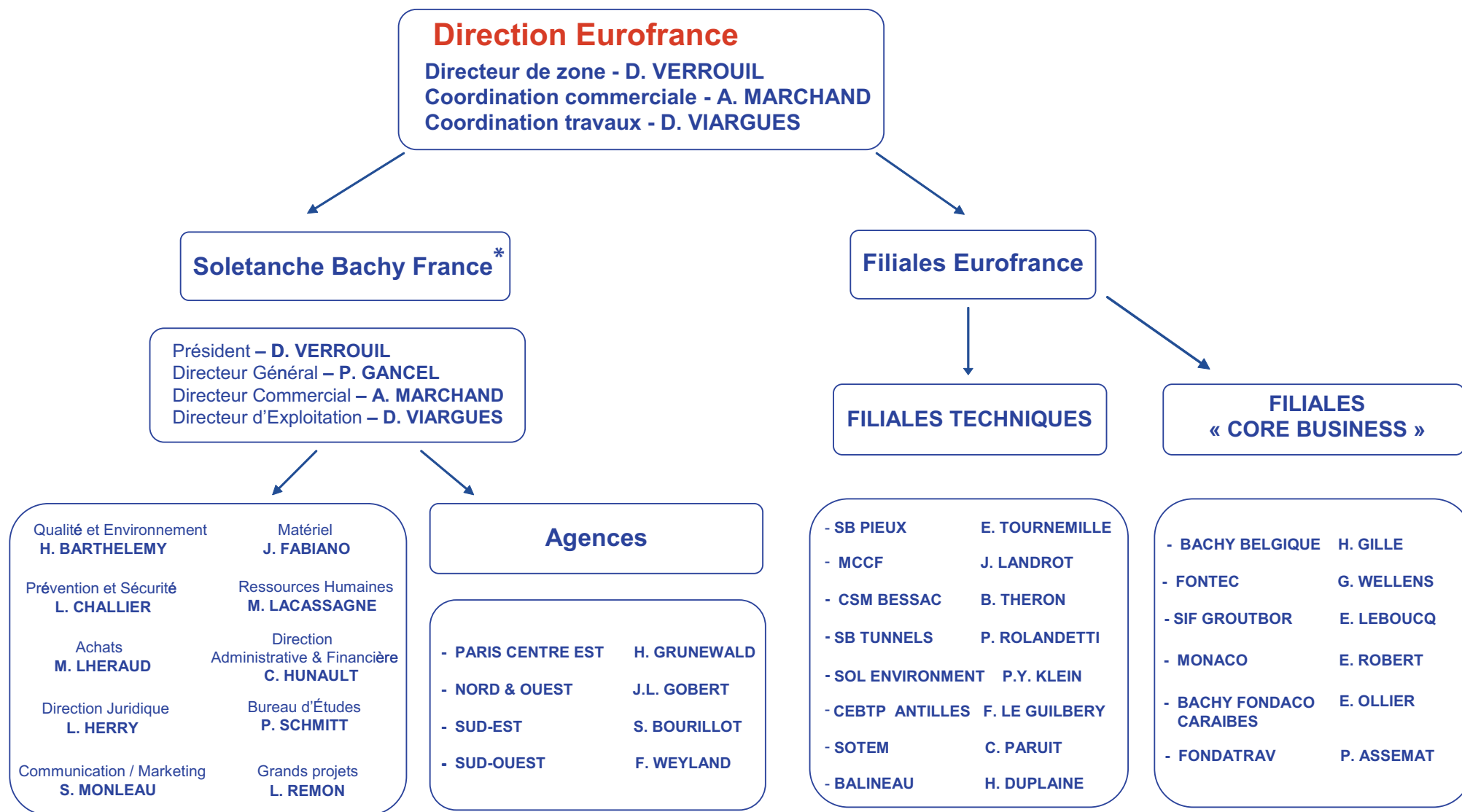


Comité de Direction

<p>Eurofrance (France, Benelux, Suisse) D. VERRUIL</p> <p>NEGSAS (Europe du Nord, Pays du Golfe, Afrique du Sud, SolData) M. PRATT</p> <p>Amérique du Nord A. WALKER</p>	<p>Direction des Affaires* Internationales (Europe Centrale, de l'Est, Asie Pacifique, Amérique Latine, grands projets J.P. RENARD</p> <p>Péninsule Ibérique, Amérique Centrale, Maroc G. SÁNCHEZ DÍAZ</p>
<p>Direction technique* J.L. CORDIER</p> <p>Direction administrative* et financière Y. GROLIMUND</p>	<p>Direction grands travaux* P. LEFORT</p> <p>Direction des ressources humaines P.Y. BIGOT</p>

* Les équipes rattachées à ces quatre directions constituent l'essentiel de l'effectif des 150 personnes de SB

Organisation d'Eurofrance



* Effectif de 686 personnes au 30/11/2010